

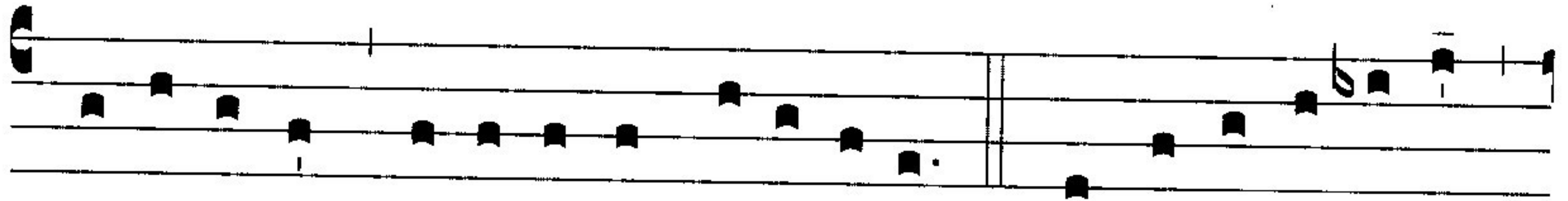
9. Puer natus in Bethlehem

II

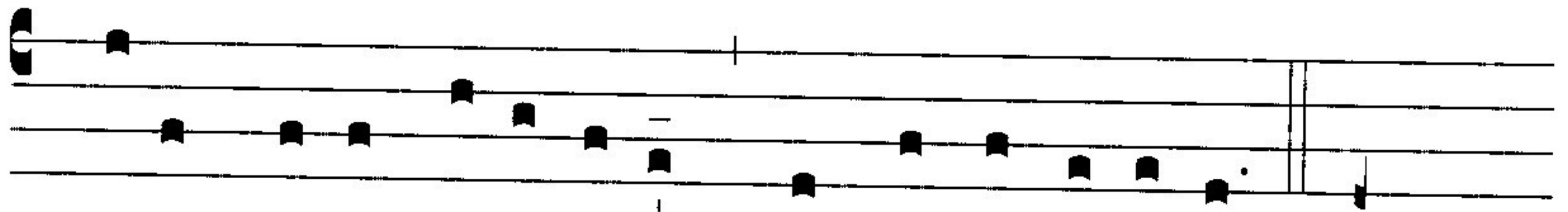
P



u-er na-tus in Béthle-hem, al-le-lu-ia: unde gaudet



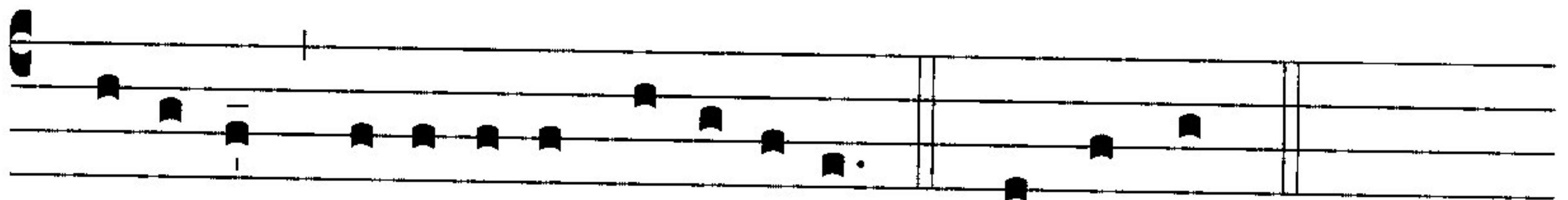
le-rú-sa-lem, al-le-lu-ia, al-le-lu-ia. \mathcal{R} . In cordis iú-bi-lo



Christum na-tum ad-o-rémus, cum no-vo cán-ti-co.



3. Per Ga-bri-é-lem núnti-um, al-le-lu-ia, Vir-go concé-pit



Fí-li-um, al-le-lu-ia, al-le-lu-ia. \mathcal{R} . In cor-dis.

PUER NATUS IN BETHLEEM

Moderato (scorrevole)

Soprano *mf* Al - le - - lu -

Contralto *mf*
 1) Pu - er na - tus in Be - thle - em, -
 2) As - sum - psit car - nem Fi - li - us, -
 3) Per Ga - bri - e - lem mun - ti - um, - Al - le - - lu -
 4) Tamquam sponsus de tha - la - mo, -

Tenore *mf*
 1) Pu - er na - tus in Be - thle - em, -
 2) As - sum - psit car - nem Fi - li - us, -
 3) Per Ga - bri - e - lem mun - ti - um, - Al - le - lu - - -
 4) Tam - quam sponsus de tha - la - mo, -

Basso *mf*
 1) Al - - - - - le -
 2)
 3)
 4)

poco tratt. *A tempo*

- ia al - le - - lu - - - - ia

- ia al - le - - - - lu - ia Un - de gau - det Je - ru - sa - lem,
 De - i Pa - tris al - tis - si - mus,
 Vir - go con - ce - pit Fi - li - um,
 Pro - ces - sit ma - tris u - te - ro,

- ia al - le - lu - - - ia. Un - de gau - det Je - ru - sa -
 De - i Pa - tris al - tis - si -
 Vir - go con - ce - pit Fi - li -
 Pro - ces - sit ma - tris u - te -

- lu - ia

mf *rall.*

al - le - lu - ia al - le - lu - ia al - le - lu -

al - le - lu - ia al - le - lu - ia al - le - lu -

lem, mus. um. no, al - le - lu - ia al - le - lu - ia al - le - lu -

al - le - lu -

A tempo

- ia in

- ia in cor - dis iu - bi -

- ia in cor - dis iu - bi -

- ia in cor - dis iu - bi -

cor - dis iu - bi - lo in cor - dis iu - bi - lo

- lo in cor - dis iu - bi - lo

- lo in cor - dis iu - bi - lo in cor - dis iu - bi - lo

- lo in cor - dis iu - bi - lo

Christum na - tum
 in cor - dis iu - bi - lo Christum na - tum
 in cor - - - - dis Christum na - tum
 in cor - dis iu - bi - lo in cor - dis iu - bi - lo Chri -

a - do - re - mus Christum na - tum a - do - re - mus cum no - vo can - ti - co
 a - do - re - mus Christum na - tum a - do - re - mus cum no - vo can - ti - co
 a - do - re - mus Christum na - tum a - do - re - mus cum no - vo can - ti - co
 - stum na - tum a - do - re - mus cum no - vo

rall.
 cum no - vo can - ti - co cum no - vo can - ti - co.
 cum no - vo can - ti - co cum no - vo can - ti - co.
 cum no - vo can - ti - co cum no - vo can - ti - co.
 can - ti - co cum no - vo can - ti - co.